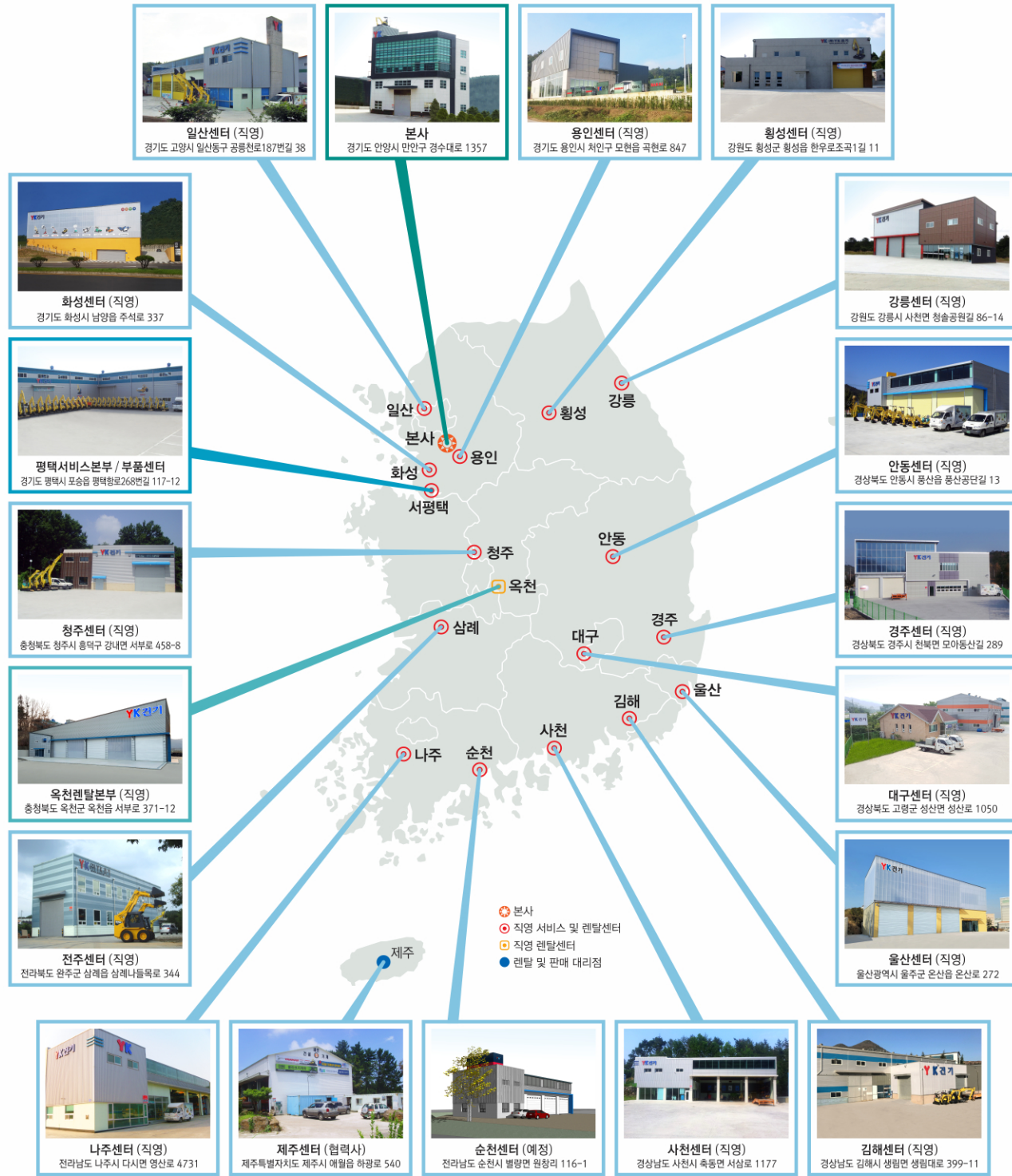


판매·렌탈·서비스·부품 전국네트워크

YK건기 대표번호로 전화하시면 ARS 안내 없이 고객님의 위치와 가장 가까운 직영서비스센터로 연결됩니다.
전국 모든 서비스 센터에서 신차 상담 / 렌탈 상담 / 서비스 문의 / 부품 구매가 가능합니다.



A WIRTGEN GROUP COMPANY



Mini Class SUPER 800i / MINI 500 TRACKED PAVER



Pave widths 0.5-3.5m
 Maximum laydown rate 300t/h
 Clearance width 1.4m

CLASSIC LINE

YK건기 판매 렌탈 서비스 부품 1588-3806



(주) YK건기 판매 렌탈 서비스 부품 1588-3806

The Highlights of the SUPER 800i



폭넓은 시공 범위

최소 0.5m의 좁은도로 부터
최대 3.5m까지
폭넓은 시공 가능

협소한 현장 작업

폭이 좁고 높이가 낮은
현장에서도 작업이 가능한
컴팩트한 장비 크기

단독 조절 가능 호퍼

오른쪽, 왼쪽 각각 조절이
가능한 호퍼로 다양한 현장
조건에서 작업 가능

간단한 조작 방식

보겔만의 혁신적인
"easy-to-grasp ErgoBasic
operating concept"로 인한
간단한 조작 방식

강력한 고효율 장비

55.4kW 디젤 엔진과 ECO
모드로 인해 강력하지만
효율적인 연비절감 가능

정밀한 조향

정밀한 미세조각으로
좁은 현장에 맞춰서 작업가능

뛰어난 포장품질

AB 220 TV (템퍼 &
바이브레이터) 스크리드로
포장품질이 좋은 포장시공

뛰어난 기동성, 가볍고 콤팩트한 장비

SUPER 800i 아스팔트 피니셔는 콤팩트한 크기로 조경, 주차장, 농장 트랙, 자전거 도로 같은 작은 도로 포장에 적합한 장비입니다. 현장이 좁고, 여유가 없는 장소일수록 S800i의 장점을 더 체감할 수 있습니다.

실내 포장 예를 들어 주차장, 공장 내부에서도 SUPER 800i 미니 피니셔는 효율적으로 작업할 수 있으며, 누구나 쉽게 조작할 수 있는 보컬 시스템은 SUPER 800i를 선택해야 하는 결정적인 이유입니다.

오른쪽, 왼쪽 각각 움직일 수 있도록 설계된 호퍼작동방식은 한쪽편이 붙어서 작업해야 하는 현장에서, 다른 호퍼로 아스콘을 쉽게 공급할 수 있습니다. 이처럼 SUPER 800i은 좁은 현장에서 작업할 수 있는 장점이 많습니다.



공원도로



공장내부, 건물내부



일반도로



상하수도



농로



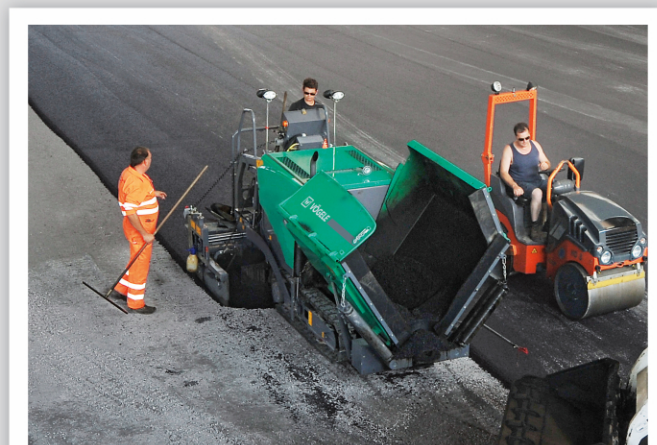
건물안, 주차장



자전거 도로



빌라 내부

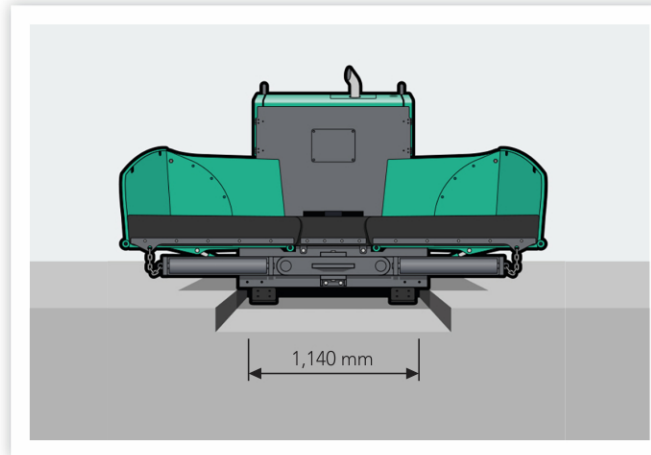


경기장

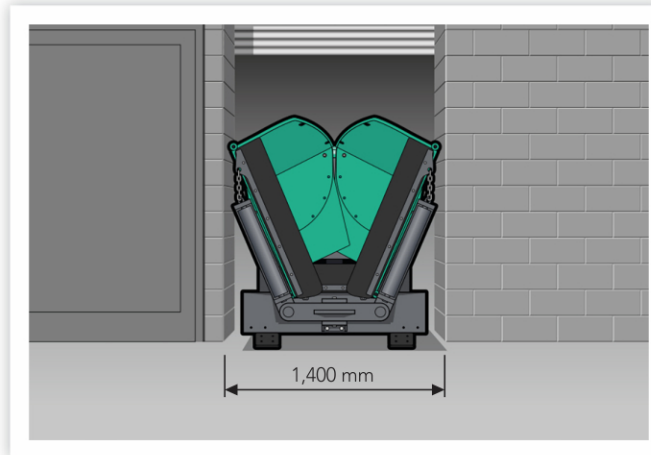


경계도로 작업

협소한 공간에서 정밀한 작업

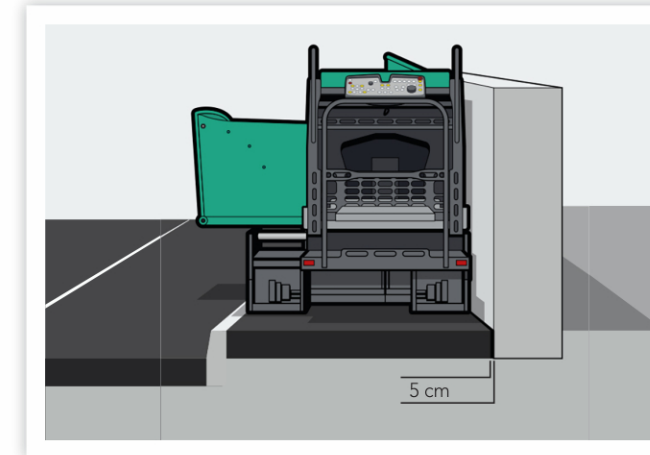


▶▶ 트랙너비가 1,140mm로 자전거 도로와 같이 1.2m가 안되는 너비에서도 외부를 침범하지 않고 포장할 수 있습니다.



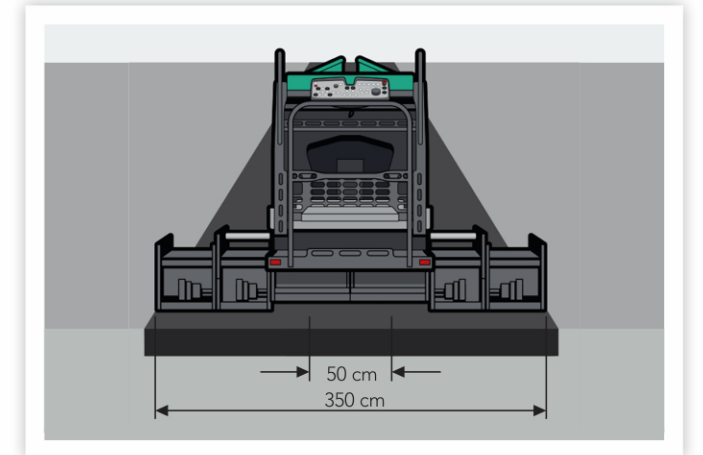
▶▶ 1.4m의 너비로 실내 작업시에서 별도의 입구설치 없이도, 일반 입구로 진입하여 작업할 수 있습니다. 건물내의 지하 주차장, 통로, 공장내부 포장작업도 쉽고 편리하게 할 수 있습니다.

경계에서 5cm 까지 포장 가능



▶▶ 보겔 스크리드 기술력으로 벽면에서 최대 5cm 거리까지 스크리드 다짐 작업을 할 수 있습니다.

▶▶ 케노피가 없는 구조로 작업높이가 2m이하인 공간에서도 작업이 가능합니다.

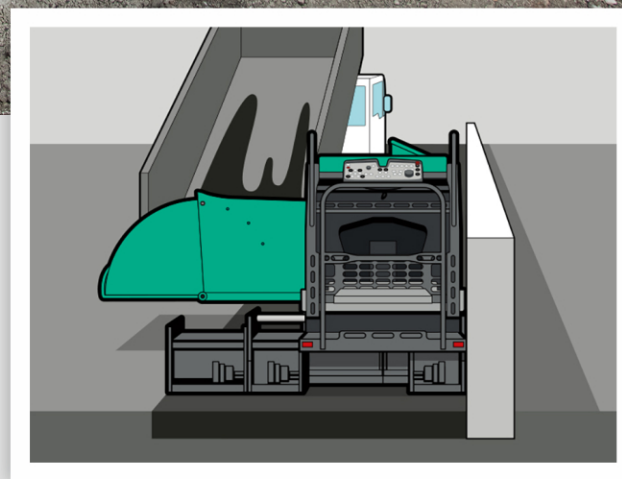
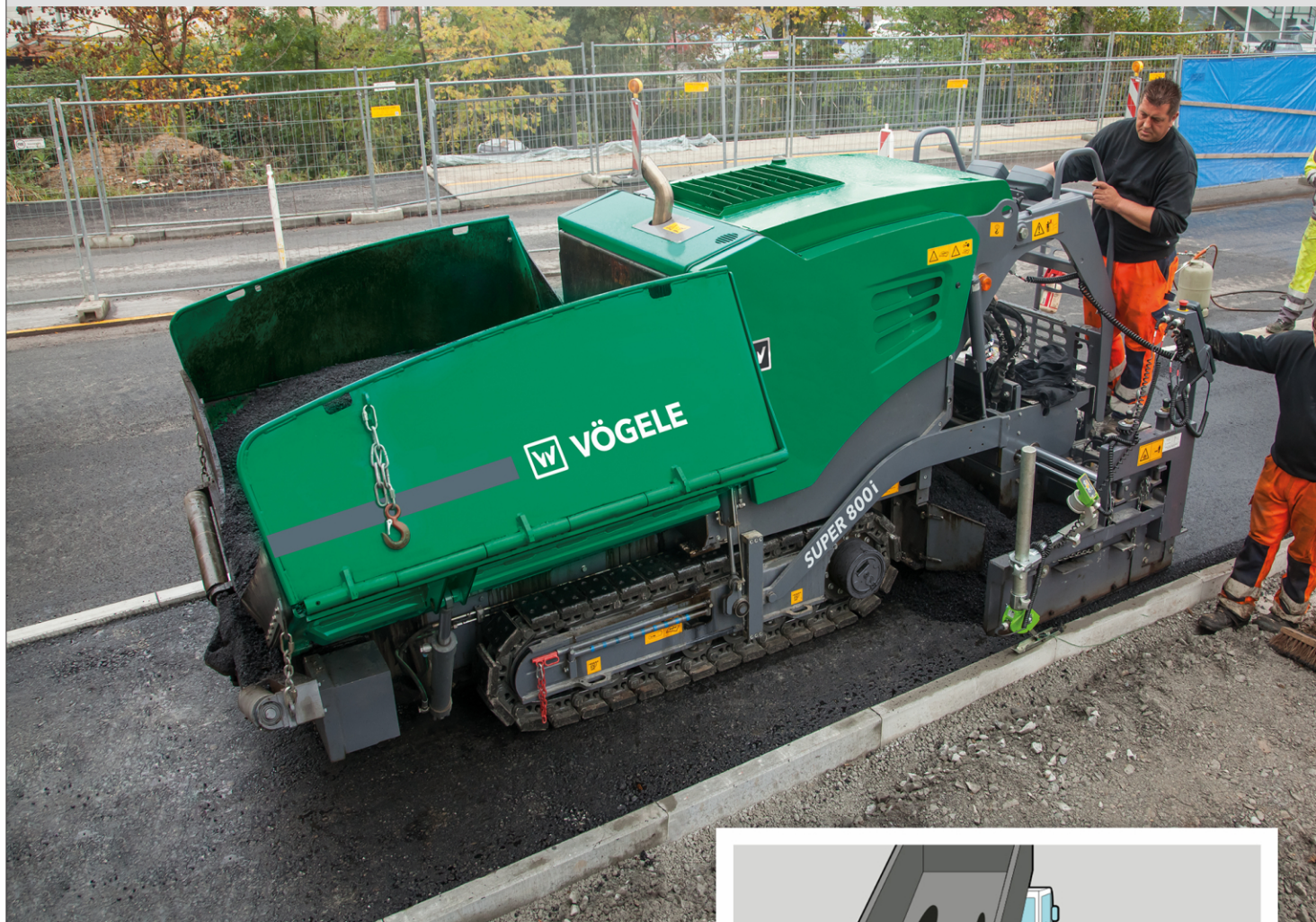


▶▶ Super800i는 최소 0.5에서 최대 3.5m까지 포장 가능합니다. 예를들어 상수도 같이 굴착작업 후 그 너비 만큼 포장이 가능합니다. 도시, 건물내에서 다양하게 활용할 수 있습니다.

Several feeding options

SUPER 800i의 호퍼는 전면과 양쪽 어디서든 쉽게 자재를 공급할 수 있도록 설계되었습니다. 현장상황에 맞춰서 자재를 공급받을 수 있는 방향과 로더, 굴착기가 자재를 공급하기 편한 위치로 호퍼를 조절 할 수 있습니다.

오른쪽, 왼쪽 각각 움직일 수 있도록 제어가 가능한 호퍼는 한쪽면의 호퍼를 벽에 붙여서 시공해야 하는 현장에서도 쉽게 포장 작업을 할 수 있습니다



오른쪽 그림 예시와 같이 오른쪽에는 벽이 있어서 호퍼를 접었지만, 왼쪽 호퍼는 완전하게 펼칠 수 있습니다. 펼쳐진 왼쪽 호퍼로 소형 덤프트럭으로 자재를 공급받을 수 있습니다.

Optimal flow of mix

5.8톤의 넉넉한 호퍼와 그 만큼의 자재를 시공할 수 있도록 강력한 자재 공급시스템이 내장되어 있습니다.

넓은 컨베이어 터널과 강력한 오거 블레이드가 자재를 고르게 펼쳐질 수 있도록 합니다.



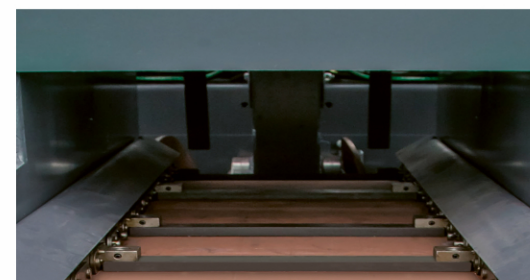
거대한 호퍼

최대 적재량 5.8t 호퍼는 자재를 공급받지 못하는 장소에서도 작업할 수 있도록 설계되었습니다. 대용량 호퍼에 자재를 받아서 좁은길, 막힌길에서도 문제없이 시공할 수 있습니다.



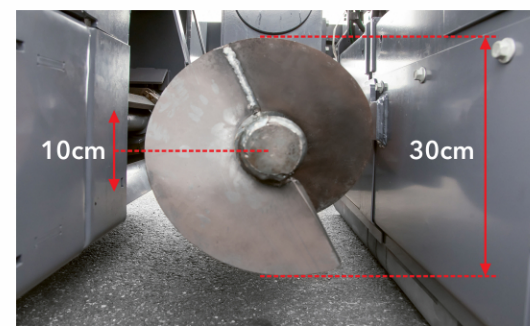
최적의 컨베이어 드라이브

호퍼안의 컨베이어 드라이브는 효율적인 자재공급과 강력한 이송을 보장합니다. 또한 컨베이어는 반대방향으로 작동할 수 있어서 장비를 이동시 자재가 땅으로 흘러내림을 예방할 수 있습니다.



넓은 컨베이어 터널

SUPER 800i의 컨베이어는 최대 300t/h의 자재를 처리할 수 있을 만큼 강력합니다.



거대한 Auger blades

직경 300mm의 오거 블레이드는 자재가 균일하게 퍼지도록 합니다. 100mm 높이까지 가변적으로 조절할 수 있습니다.

The paver operator's ErgoBasic console

모든 조작 버튼 직관적으로 이해하고 쉽게 작동할 수 있도록 작업자에 맞춰서 설계되었습니다.

사용된 컨트롤 및 기호들은 모두 ErgoPlus 콘솔과 동일하지만 소형 포장기의 기능에 맞게 제작되었습니다.

모든 설정 상태는 바로 알 수 있도록 LED등으로 표시되며, 정확히 인지할 수 있도록 %로 표기됩니다.

LED표시로 오거 설정 속도, 다짐 방식 그리고 연료량까지 알 수 있습니다.

기능 상태 인식기

직관적으로 할 수 있도록 장비상태를 표시한 아이콘으로 장비 기능과 상태를 쉽게 알 수 있습니다. 연료량, 온도등 장비 상태 그리고 고장진단도 바로 알 수 있습니다.



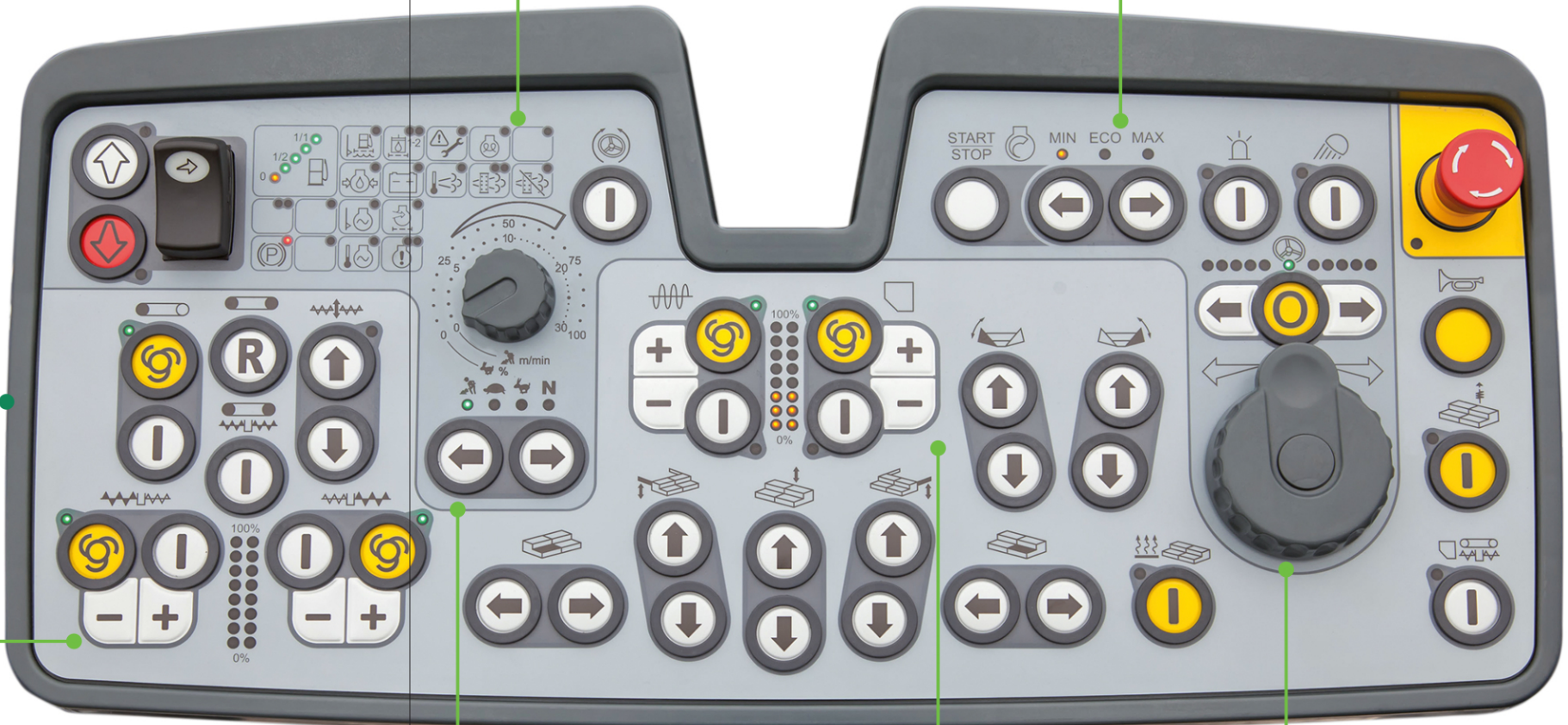
엔진 속도 범위 설정

MIN, ECO 그리고 MAX 3가지로 엔진 속도를 조절할 수 있습니다. 간단한 버튼으로 원하는 속도를 쉽게 설정할 수 있습니다. Super800i를 사용하는 대부분의 작업들은 ECO모드를 선호하며, MIN 모드는 연료를 아끼며 소음을 줄일 수 있습니다.



야간 작업에도 안전하게 조작 가능합니다.

피니셔의 ErgoBasic 콘솔은 작업자가 야간에도 안전하게 작업할 수 있도록 눈부심이 없는 백 라이트를 제공합니다.



오거 속도

자동 모드에서 오거 최대 속력과 별개로 플러스 및 마이너스 키를 사용하여 왼쪽과 오른쪽에 포장 폭에 맞도록 각각 조정할 수 있습니다. 설정 값은 가운데 LED표시등의 퍼센트로 확인할 수 있습니다.



피니셔 작동 모드

피니셔의 주요 포장 및 기능들은 ErgoBasic 콘솔로 설정 가능합니다. 피니셔의 작동 모드는 다음 순서에 맞게 설정됩니다. : "포장", "저속 작업", "현장", "중립". 어떤 작업 모드가 설정 되었는지 LED는 창으로 구분할 수 있습니다. "포장" 모드를 변경 시 저장 기능은 이전의 모든 설정 값들을 저장합니다.



다짐 기능

다짐속도는 작업자 콘솔로 설정 할 수 있습니다. 0에서 100%까지의 LED는 템퍼와 진동기의 설정 속도를 나타내며 필요에 따라 즉시 설정할 수 있도록 합니다.



스티어링 휠

회전식 컨트롤러를 이용하여 작업자는 피니셔를 정밀하게 조정할 수 있습니다. 특히, 좁고 장애물이 많은 환경에서 피니셔를 쉽게 조작할 수 있도록 설계되었습니다. 좌, 우 화살표로 표기되어 있어서 쉽게 인지할 수 있고 LED등으로 방향상태를 확인 할 수 있습니다.



The ErgoBasic remote control unit for the screed

작업자가 실수 하지 않고, 쉽게 조작할 수 있는 스크리드 구성과 작동방식은 고 품질 포장시공에 중요한 역할을 합니다. 보겔의 ErgoBasic 스크리드 콘솔은 작업자가 바로 인지하고, 쉽게 작업할 수 있도록 개발되었습니다.

스크리드 콘솔은 포장 작업 흐름에 맞춰 논리적으로 배치되었고 열악한 작업 환경에서도 작업하는데 문제 없도록 견고하고 정밀하게 설계되었습니다.

ErgoPlus 작동 시스템과 기호들을 누구나 쉽고 빠르게 피니셔를 작동하고, 포장작업을 할 수 있도록 구성되어 있습니다.

ErgoBasic 스크리드 콘솔은 모든 포장 관련 기능과 자재운반 시스템 그리고 작업에 맞춰서 자재를 공급할 수 있도록 오거센서를 쉽게 설정할 수 있습니다.

스크리드 콘솔은 양옆에 각각 배치되어 있습니다. 스크리드 콘솔은 전자석 브라켓과 나선형 케이블 커넥터로 연결되어 있습니다. 그래서 작업자가 협소한 공간에서는 쉽게 탈거하여 조작할 수 있습니다

모든 주요 포장 기능들은 양옆 2개 스크리드 콘솔로 설정 가능합니다. 언어에 제약이 없는 기호들은 누구나 쉽게 이해하고 조작할 수 있도록 합니다.

- 1 // 컨베이어, 자동 / 수동
- 2 // 혼
- 3 // Auger, 자동 / 수동 / 역 가동 가능
- 4 // 스크리드 띄움 on / off
- 5 // 스크리드 너비 조정, 단방향
- 6 // 스크리드 견인 점 조정



The screed for the SUPER 800i

AB 220 TV

포장 너비

- » 1.2m 에서 2.2m 가변 방식
- » Bolt-on extension 으로 포장 너비 연장
 - » 2.7m (2 x 25cm)
 - » 3.2m (2 x 50cm)
 - » 3.5m (2 x 65cm) / 제공되는 사양
- » 포장 폭 감소 시스템을 갖춘 최소 포장 너비 0.5m

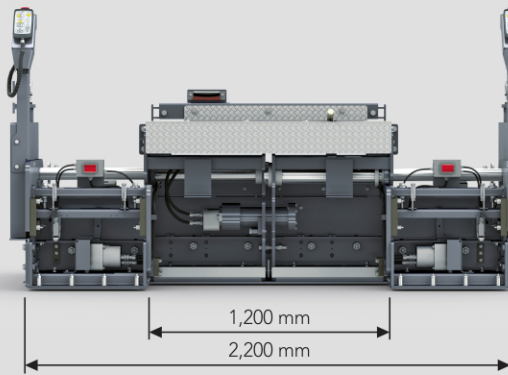
스크리드

- » AB 220 TV, Tamper & 바이브레이션



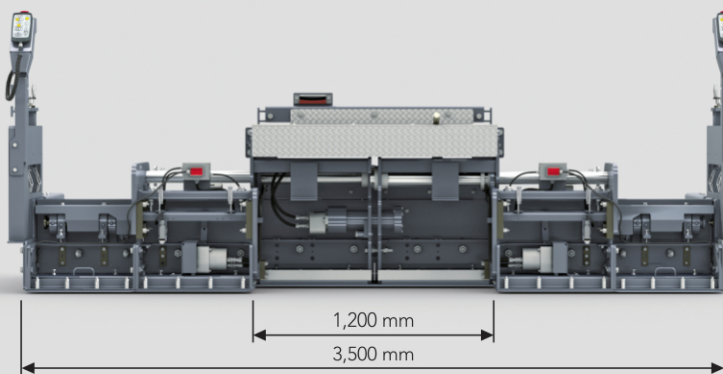
AB 220 TV

AB 220 TV without bolt-on extensions



AB 220 TV

AB 220 TV with 65cm bolt-on extensions



Reduction in width

- » S800i 피니셔 AB220 스크리드는 기본적으로 최소 포장너비 1.2m부터 가능합니다. 만약 더 작은 폭으로 포장을 해야 한다면 0.5m너비까지 조절하여 포장 가능합니다.

- » 가변 스크리드로 포장폭을 현장에서 맞춰서 작업할 수 있습니다. 상하수도 현장, 조경, 공원, 자건거 도로 그리고 비대칭 너비로도 포장가능합니다.



그림 예시와 같이 전체 스크리드 너비 중 일부 구간만 포장이 가능합니다. 포장 두께는 스크리드 토크 포인트 또는 niveltronic basic 으로 제어가 가능합니다.

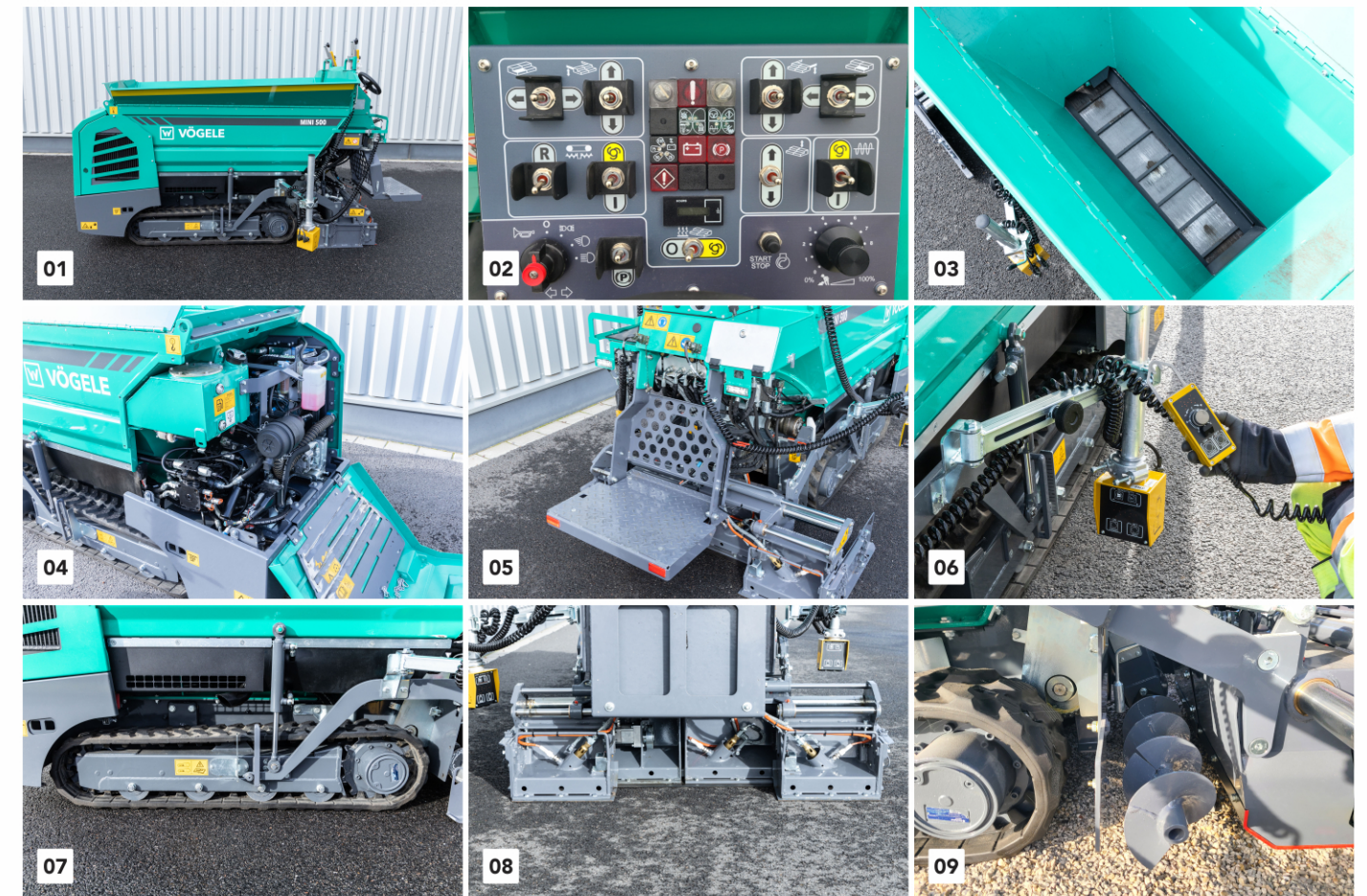


어디서나 작업할 수 있는 MINI 500 아스팔트 피니셔

기존 장비로 어려웠던 작은 현장에서 이상적인 포장작업 가능



- » The screed for the MINI 500 - AB135
25 cm ~ 1.8 m / 바이브레이터 사양
- » 1.8 톤 호퍼 용량
- » 센터 컨트롤 오거
- » 2기통 10.2 kw 엔진



01 장비 외관
04 보닛
07 트랙 & 하부

02 조종석 콘솔
05 조종석
08 스크리드

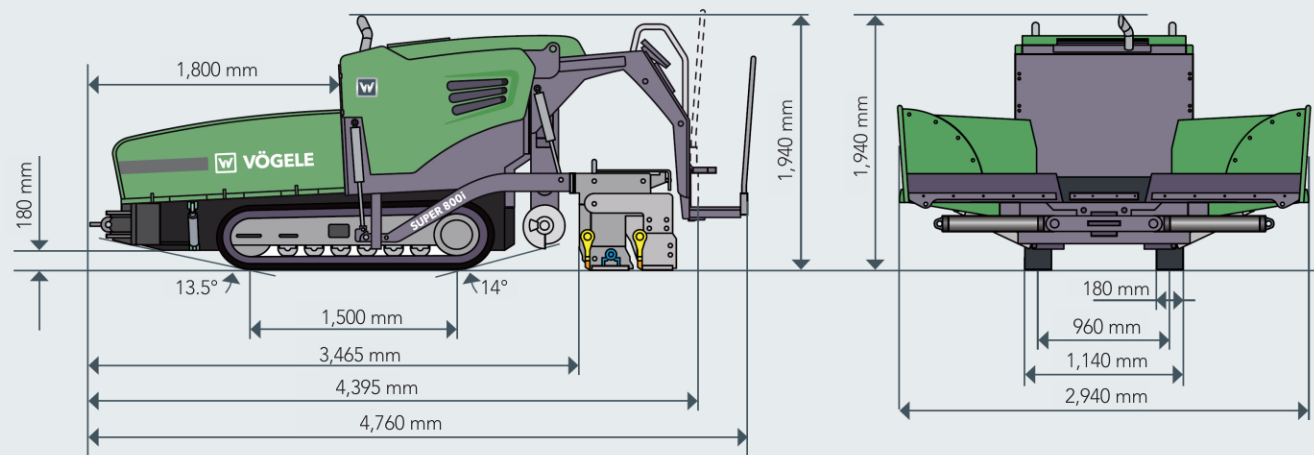
03 호퍼
06 레벨링 센서
09 오거

▪ 상기 사양 및 이미지는 풀 옵션 사양으로, 장비의 옵션에 따라 다를 수 있습니다.
▪ 상기 제원 및 옵션사항은 성능개선을 위해 제작사에 의해 예고 없이 변경될 수 있습니다.

TECHNICAL DATA	SUPER 800i
중량, 너비	
자체중량	6,600 kg
너비	2,700 mm
엔진	
사양	4기통 디젤 엔진
제작사	도이치
정격출력	73 ps / 2,200 rpm
최대 토크	30.5 kg.m / 1,600 rpm
연료탱크	80 리터
무한궤도	
사양	고무 트랙 패드
슈폭	180 mm
속도	
작업 속도	30 m/min
주행 속도	3.6 km/h
호퍼	
용량	5.8 톤
너비	2,940 mm
스크리드	
사양	전기가열식
가변스크리드	AB200, AB220

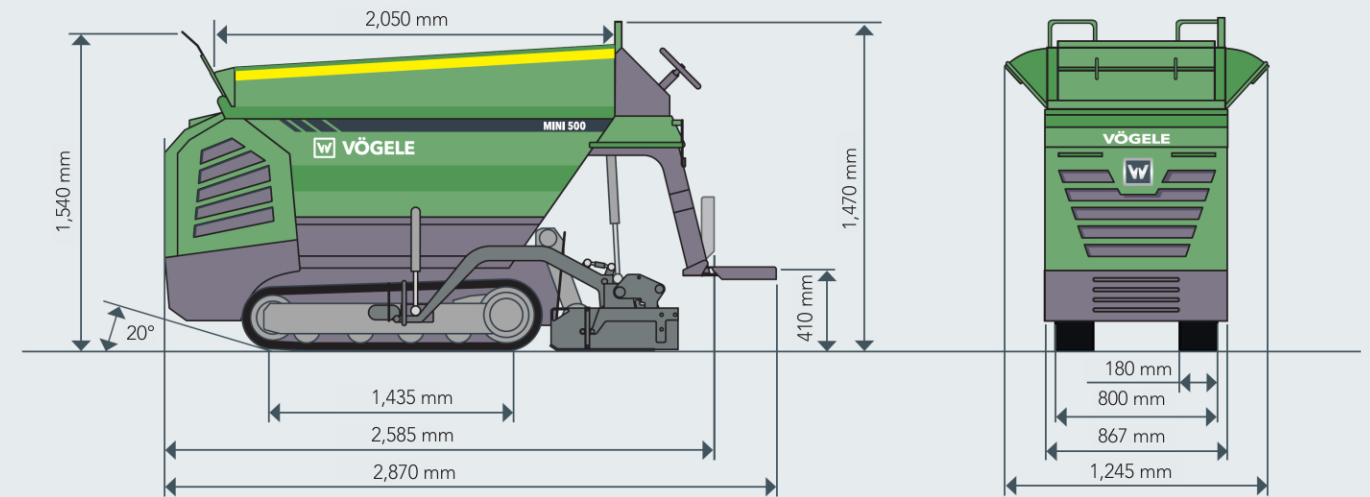
TECHNICAL DATA	MINI 500
중량	
자체중량	1,440 kg
엔진	
사양	2기통 디젤 엔진
제작사	구보타
정격출력	13.8 ps / 3,200 rpm
최대 토크	
연료탱크	16 리터
무한궤도	
사양	고무 트랙 패드
슈폭	180 mm
속도	
작업 속도	40 m/min
주행 속도	2.4 km/h
호퍼	
용량	1.2 톤
너비	1,245 mm
스크리드	
사양	전기가열식
가변스크리드	

SIDE AND FRONT VIEW



■ 상기 제원 및 옵션사항은 성능개선을 위해 제작사에 의해 예고 없이 변경될 수 있습니다.

SIDE AND FRONT VIEW



■ 상기 제원 및 옵션사항은 성능개선을 위해 제작사에 의해 예고 없이 변경될 수 있습니다.