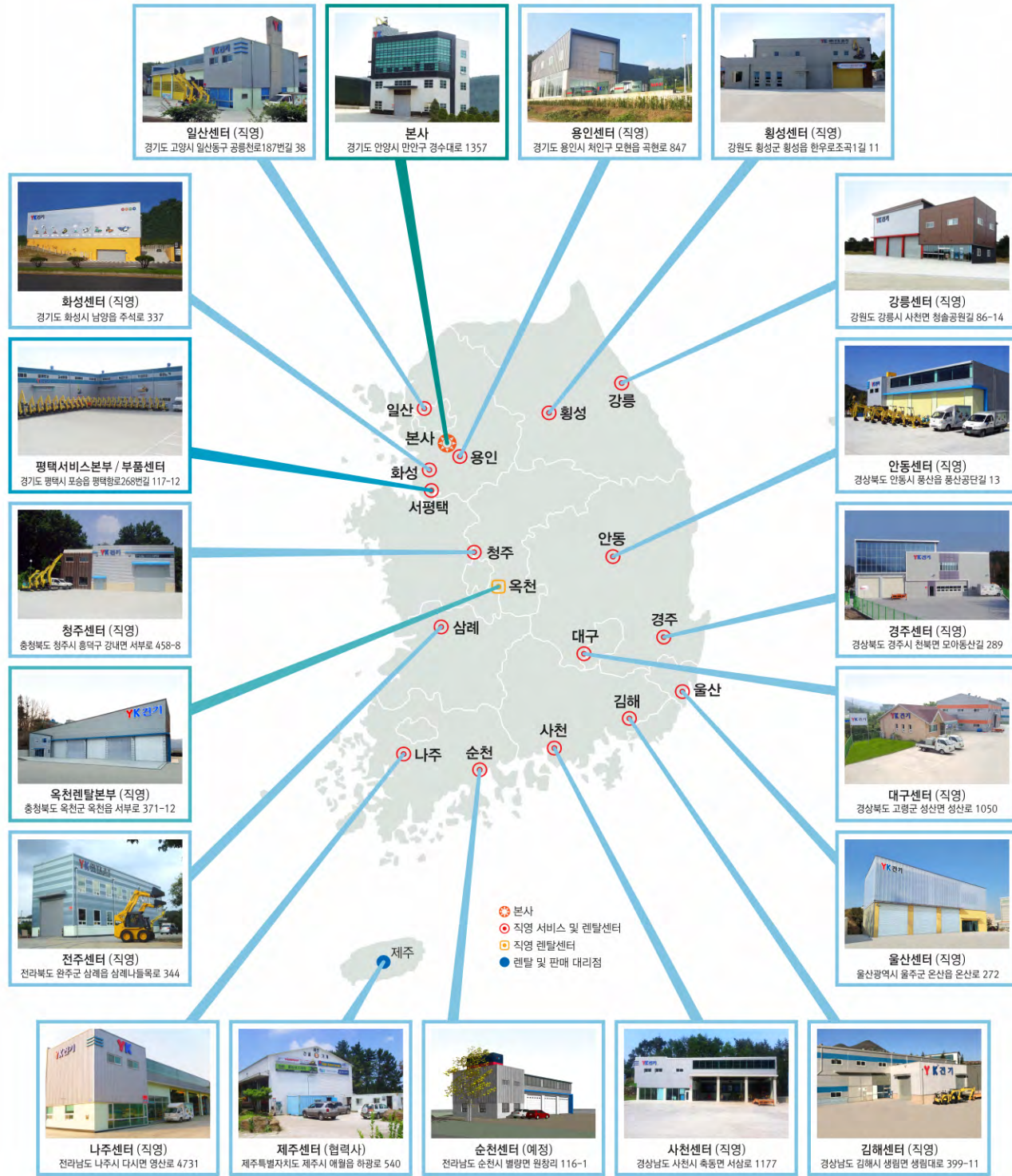


판매·렌탈·서비스·부품 전국네트워크

YK건기 대표번호로 전화하시면 ARS 안내 없이 고객님의 위치와 가장 가까운 직영서비스센터로 연결됩니다.
전국 모든 서비스 센터에서 신차 상담 / 렌탈 상담 / 서비스 문의 / 부품 구매가 가능합니다.



A WIRTGEN GROUP COMPANY



빌트겐 그룹 100년의 역사가 집약된 신모델! 콤비 롤러



(주) YK건기 판매 렌탈 서비스 부품 1588-3806

YK건기 판매 렌탈 서비스 부품 1588-3806



조종석의 넓은 작업시야

한 자리에서 모든 작업이 보이는
 햄 롤러만의 파노라마 뷰 작업시야
 좌·우 이동 없이도 드럼 양 끝이 보이며
 조종석이 높아서 더 멀리, 더 넓게 보고
 작업할 수 있습니다.



운전석에서의 완벽한 시인성
 사각지대 발생 최소화한
 신규 차체 설계

운전자의 편의성을 극대화한
 신규 개발 시트와 구성품

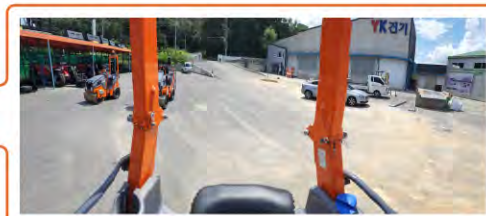
보다 쉬운 핸들링과
 쉬운 운전을 가능 하도록 한
 신규 스티어링 시스템 적용

초보자도 쉽게 조작 및 세팅이
 가능한 그림판형 계기판 적용

뛰어난 연비와 내구성의
 쉽고 편한 정비를 위한
 신형 구보다엔진 탑재



운전석에서의 완벽한 시야



장비 제원

HD 13i VT
 3.8톤 콤비



- 4,007 kg
- 60 / 51 Hz
- 50 ps / 2,700 rpm

- 21.8°
- 경유 : 80 ℓ
물 : 260 ℓ
유제 : 18 ℓ
- 10.5 / 80 - 16 x 4

HD 12i VT
 2.6톤 콤비



- 2,631 kg
- 67 / 52 Hz
- 24.7 ps / 2,200 rpm

- 21.8°
- 경유 : 42 ℓ
물 : 180 ℓ
유제 : 18 ℓ
- 9.5 / 65 - 15 x 4

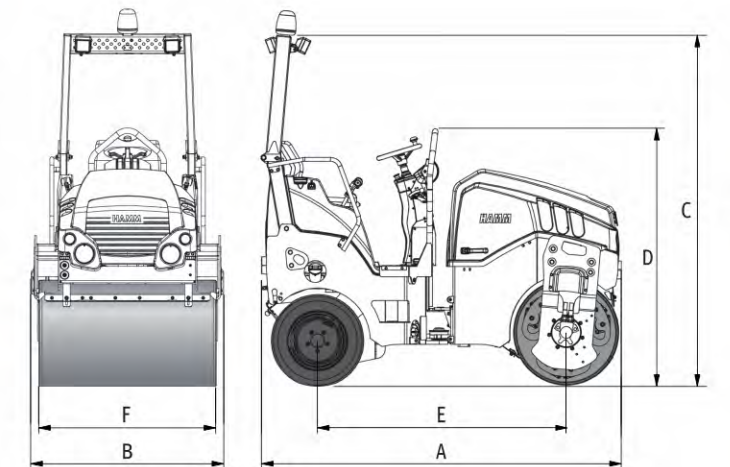
HD 10C VT
 1.6톤 콤비



- 1,607 kg
- 65 / 52 Hz
- 28.8 ps / 2,600 rpm

- 21.8°
- 경유 : 33 ℓ
물 : 70 ℓ
유제 : 18 ℓ
- 205 / 60 - 15 x 4

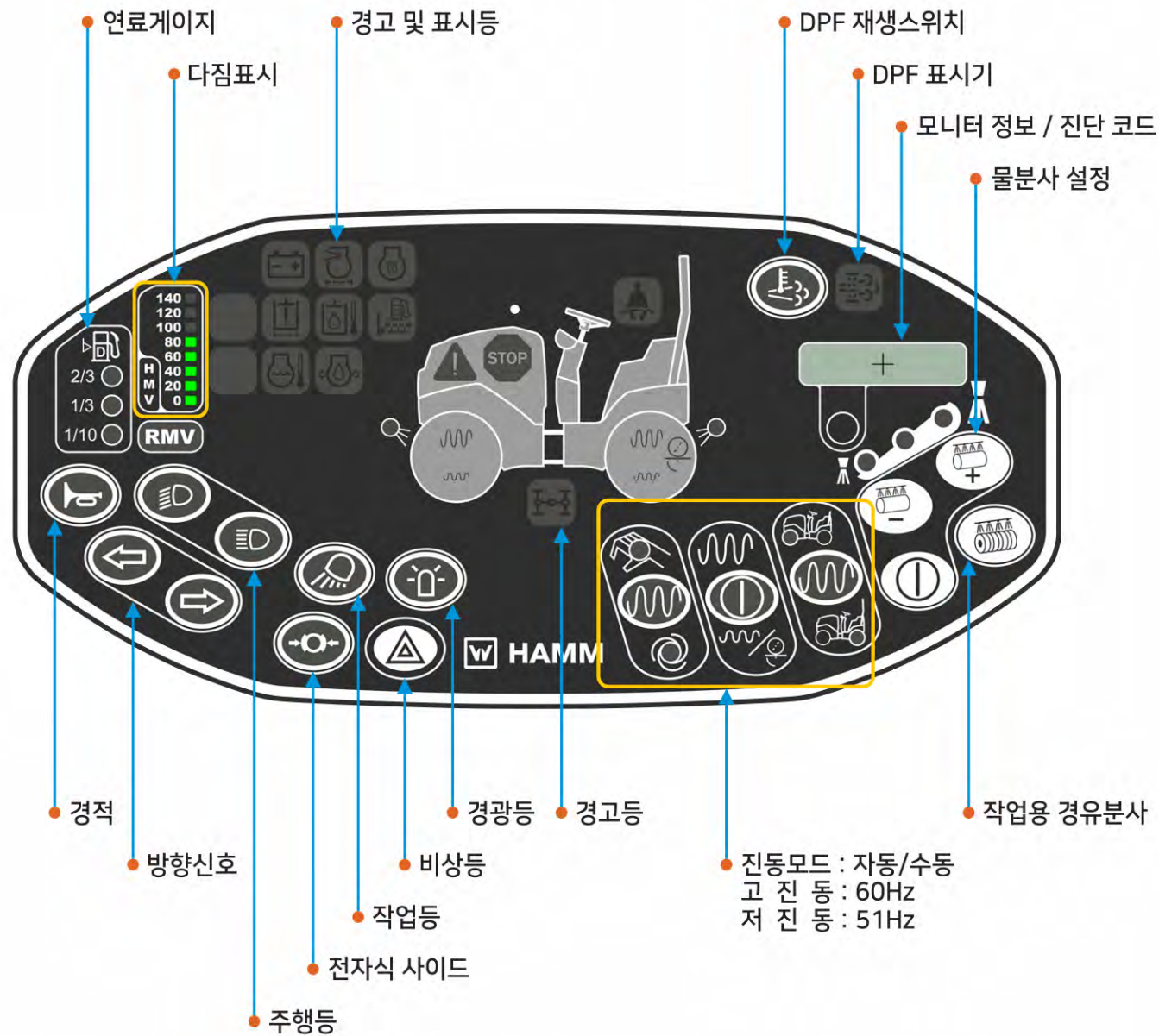
모델명		HD13i VT	HD12i VT	HD10C VT
A 전체길이	mm	2,896	2,530	2,309
B 너비 (전폭)		1,426	1,310	1,080
C 높이		2,590	2,475	2,210
D 높이 (캐노피 탈거시)		1,820	1,752	1,580
E 축간거리		1,950	1,700	1,560
F 드럼너비 (다짐폭)		1,300	1,200	1,000
드럼두께		17	15	12
드럼직경		900	720	620
회전반경 (내측기준)		2,690	2,370	2,130
제조사		구보다	구보다	구보다
엔진형식	V2403-CR	D1513	D1005	
기통수	4	3	3	
Frequency 1단/2단	Hz	61 / 51	67 / 52	67 / 52
Amplitude 1단/2단	mm	0.51 / 0.31	0.52 / 0.52	0.45 / 0.45
Centrifugal Force 1단/2단	k/N	64 / 39	52 / 39	25 / 16
드럼 읍셋 폭 (좌/우)	mm	0 ~ 50	0 ~ 50	0 ~ 11
주행속도	km/h	0 ~ 11	0 ~ 12	0 ~ 11



■ 상기 제원 및 읍셋사항은 성능개선을 위해 제작사에 의해 예고 없이 변경될 수 있습니다.

원터치 계기판

그림버튼으로 되어 있어, 누구나 쉽게 장비를 운전할 수 있고 장비의 점검과 이상유무도 바로 알 수 있습니다.



- 자동모드
- 수동모드
- 고진동모드
- 저진동모드

한자리에서 모든 작업을 통제

움직임 없이 한자리에서 모든 작업을 통제하는 햄 조종석 계기판, 좌·우 주행레버, 비상정지 버튼, 의자 조절장치, 물탱크



3점식 굴절 방식

햄 롤러만의 특별한 기능으로 일반적인 2점식 굴절 방식보다 저항 없이 방향전환이 되어 부드럽고 안정적인 작업이 가능합니다.



정비의 용이성

전면 개방형 보닛으로 양옆에서 장비 점검과 주유를 할 수 있습니다.



접이식 조종사 보호구조



■ 상기 제원 및 옵션사항은 성능개선을 위해 제작사에 의해 예고 없이 변경될 수 있습니다.

▣ 넓은 작업 시야와 픽토그램 조종 계기판



좌측 시야

정면 시야

우측 시야



장비의 상태를 쉽게 확인 가능한 일체형 계기판으로 초보자도 쉽게 파악 가능한 구조

▣ 편리한 작업과 안전장치



안전바 (체결전)

안전바 (체결후)



균일하게 분사하는
두방향 노즐

주행등

▣ 안전하고 편안한 작업이 가능한 조종석



의자 조절장치 (앞,뒤)

의자 조절장치 (좌,우)

의자 체중 조절장치

중량감지 브레이크 센서

▣ 편리한 일상점검이 가능한 개방형 보닛



전면 개방 보닛

보닛 개방 (좌)

보닛 개방 (우)

▣ 편리한 작업과 안전장치



잠금 수납함

버튼식 RPM

12V 충전 소켓



진동 조작버튼

260ℓ 물탱크

페달 스위치 (물/경유)



물탱크 배출구

동결방지 시스템

페달식 드럼스크래이퍼



승차발판 (좌,우)

경유 주입구

번호판

■ 상기 제원 및 옵션사항은 성능개선을 위해 제작사에 의해 예고 없이 변경될 수 있습니다.

▣ 넓은 작업 시야



좌측 시야

정면 시야

우측 시야

▣ 물탱크



물탱크 주입구

유제 주입구



대용량 물탱크

물탱크 배출구

동결방지 레버

▣ 차양 캐노피

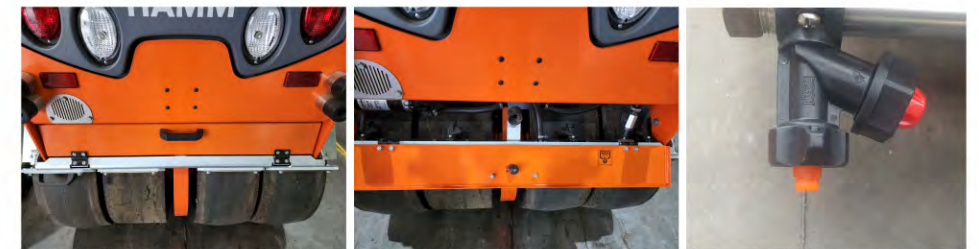


▪ 상기 제원 및 옵션사항은 성능개선을 위해 제작사에 의해 예고 없이 변경될 수 있습니다.

▣ 원터치식 스크래퍼



▣ 편리한 작업과 안전장치

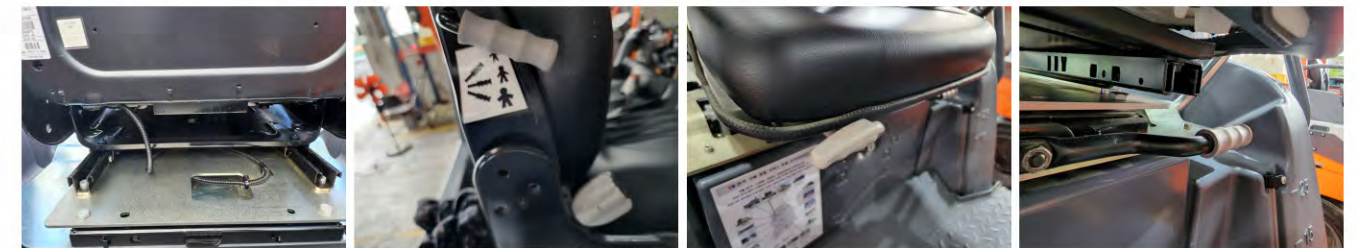


노즐 보닛

노즐 보닛

2방향 물노즐

▣ 안전센서와 조절 가능한 조종석



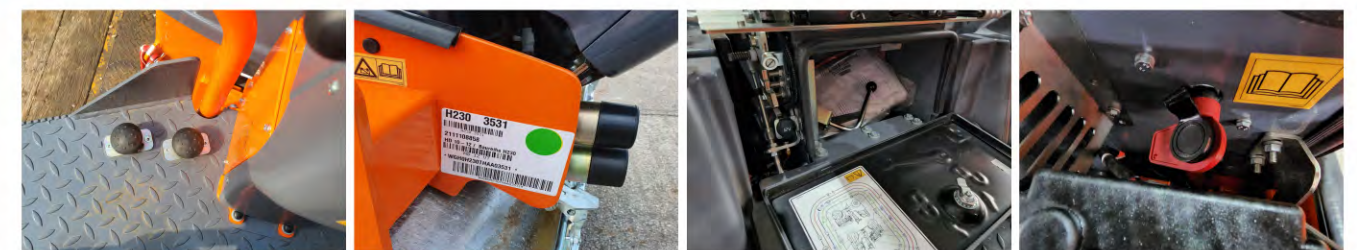
중량감지 브레이크 센서

중량 조절기능

시트 조절레버 (앞,뒤)

시트 조절 레버 (좌,우)

▣ 작업 편의장치



페달 스위치

추돌 방지장치

수납함, 12V 충전소켓

전원차단 스위치

넓은 작업 시야



좌측 시야

정면 시야

우측 시야

편의 장치



수납함

RPM 조절레버



계기판

번호판

12V 충전소켓

전원차단 스위치



추돌 방지장치

발판

시트 조절레버

중량감지 브레이크센서

■ 상기 제원 및 옵션사항은 성능개선을 위해 제작사에 의해 예고 없이 변경될 수 있습니다.



장비상태를 한눈에 확인가능한 그림판형 계기판

좌측 엔진룸



우측 엔진룸



최고의 정비 편의성

드럼 및 유제탱크



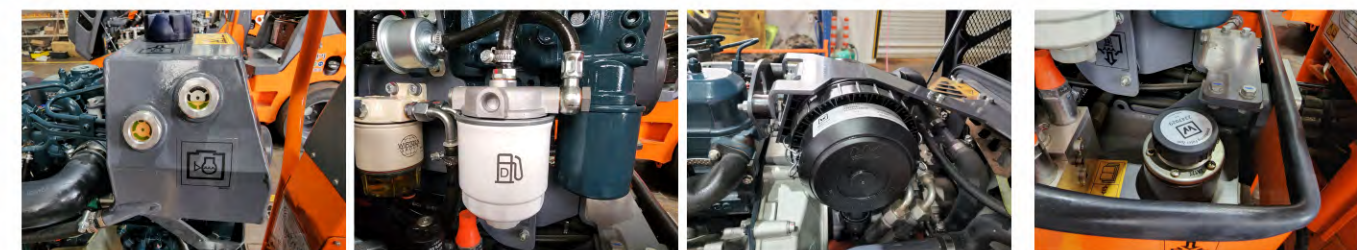
단면드럼

단면드럼

유제탱크

유제 배출라인

일상점검 & 필터



냉각수

연료필터

에어크리너

유압유 주입구